

VAZTINVI



2
0
2
3

ESTILO



EL COLOR PERFECTO
PARA TUS ESPACIOS

CATÁLOGO

NUEVAS
TENDENCIAS



¿POR QUÉ EL COLOR ES IMPORTANTE?

En el diseño de espacios y decoración es de suma importancia la combinación de colores para lograr ambientes confortables que promuevan un impacto visual; los ambientes que hacen el uso correcto del color generan reacciones positivas a sus usuarios. Entre algunos puntos por los cuales reconocemos la importancia del color en los ambientes son:

- El color crea un ambiente, pues el color de la pintura que emplees, reflejará tu estilo y demuestra lo que tu hogar significa para ti.
- El color es lo primero que miras, al ver una fachada de una casa o al entrar una habitación, por ello es de suma importancia tomar una buena decisión al elegir el color de un espacio, ya que es uno de los principales elementos de la decoración.
- Desde el suelo hasta el techo, el color de la pintura refleja tu estilo.

EFFECTO EMOCIONAL DE LOS COLORES

El color es capaz crear sensaciones, al estimular y crear alegría o tristeza, pues actúan sobre el estado de ánimo de las personas. Desde hace tiempo se conoce que la psicología del color influye en nuestra forma de pensar, actuar y de sentir.

Dependiendo de su temperatura, pueden clasificarse en colores cálidos, fríos y neutros.

COLORES CÁLIDOS

Son colores con matices cálidos como los rojos, anaranjados, amarillos y verdes amarillentos. Estos colores destacan por crear ambientes muy acogedores, además de brindar la sensación de una habitación más pequeña e íntima.

Por ejemplo, en la cocina es común usar colores anaranjados, porque despierta el apetito. Los espacios con colores cálidos con tonos naranjas y cafés, son lugares en los que agrada comunicarnos más, debido a que los anaranjados en todas sus tonalidades calma los sentidos.



COLORES FRÍOS

Son los opuestos a los colores cálidos en el círculo cromático, o sea los colores con tonalidades frías, tales como los azules, morados y azul verdes.

Dichos colores otorgan una sensación de frescura y algunos pueden tener un efecto de relajación y calma. Al emplear este tipo de colores, los espacios tienden a verse más amplios.



COLORES NEUTROS

Son una muy buena opción para crear ambientes elegantes y tranquilos, algunos de ellos son los colores blancos, negros y grises. Estos colores también destacan por combinar casi con cualquier otra tonalidad de color.



NOTA: Los colores que se eligen en este catálogo, pueden variar en la realidad, debido a diversos factores como la calidad de impresión.

El color es un elemento principal en toda decoración, ya que influye en las emociones y muestra la personalidad de las personas al reflejar su estilo. A la hora de decorar tu hogar, ya sea el interior o exterior, es fundamental encontrar una gama de colores que funcionen adecuadamente; se puede utilizar el círculo cromático como guía para obtener la combinación ideal de forma sencilla.

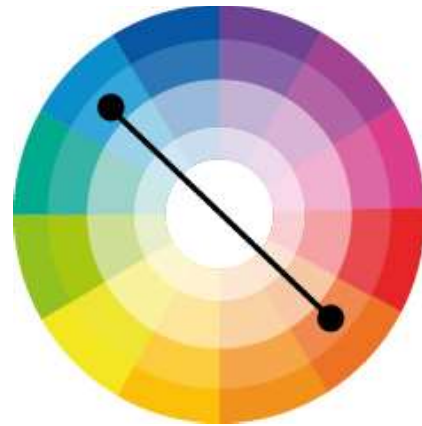
Es importante mencionar a que se hace referencia con el círculo cromático, para poder entender las combinaciones que se mencionarán en la parte inferior, dicho círculo, es una representación gráfica, ordenada y circular, de los colores visibles por el ojo humano, conforme a sus tonalidades; comúnmente los círculos cromáticos se representan en un degrade de colores, que permiten visibilizar claramente el tránsito de una tonalidad a otra.

COMBINACIÓN MONOCROMÁTICA



Esta combinación se basa en un solo color, utilizandolo junto a una o más de sus tonalidades del círculo cromático.

COMBINACIÓN COMPLEMENTARIA



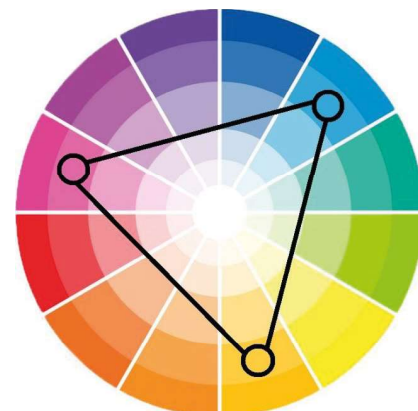
Se obtiene al emplear los colores que están opuestos en el círculo cromático, por ejemplo, el rojo y el verde; el azul y el naranja; el amarillo y el morado. Al utilizar estas combinaciones en tus espacios, se logra un aspecto vibrante, llamando mucho la atención.

COMBINACIÓN ANÁLOGA



Se logra al usar tres colores que estan uno al lado del otro en el círculo cromático, dichos colores pueden ser fríos o cálidos. Para obtener una combinación equilibrada, el color principal debe ser el más neutro de los tres, el más intenso debe ser utilizado para acentuar y el tercer color debe ser empleado en menor escala que el principal.

COMBINACIÓN TRIÁDICA



Se crea al utilizar colores equidistantes en el círculo cromático (trazando un triángulo equilátero). Para hacer buen uso de esta combinación, se debe usar un color dominante y dos para el acento.

ACABADOS DE PINTURA

La pintura la podemos encontrar en diversos tipos de acabado, con acabado se hace referencia a la cantidad de brillo que la pintura refleja. A continuación te mencionamos los tipos, si tienes alguna duda en cual emplear para el espacio que quieres renovar, no dudes en preguntar a nuestros asesores de color.

ACABADO MATE

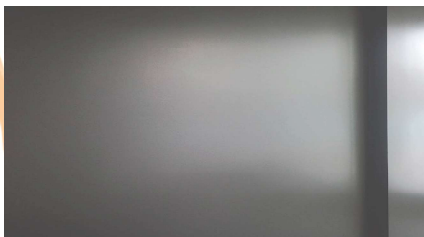
El acabado mate es suave y no refleja mucha luz, por lo que su brillo es prácticamente nulo una vez que la pintura está seca. Es una pintura muy utilizada, ya que disimula mucho las posibles imperfecciones de la superficie, además de ser fácil de retocar.



ACABADO SATINADO

Brinda una sensación de terciopelo, tiene un equilibrio entre brillo y opacidad, por lo que tiende a reflejar más la luz.

Tiene una alta lavabilidad, por lo que es ideal para áreas de tráfico moderado y alto, además, su apariencia es agradable a la vista y suave al tacto.



ACABADO SEMIGLOSS

Tiene un acabado semibrillante aterciopelado, con un buen nivel de brillo; es un acabado resistente a manchas, fácil de limpiar, resulta ideal para áreas de alto tráfico o constante limpieza, por ejemplo es usual utilizarla cuando se tienen niños en casa.



L
A
V
A
B
I
L
I
D
A
D

B
R
I
L
L
O



No te preocupes si la superficie que vas a pintar se encuentra en el interior o exterior, ya que la calidad de pintura que te ofrecemos, se desempeña excelente en cualquiera de las dos situaciones, sin importar el acabado que prefieras.

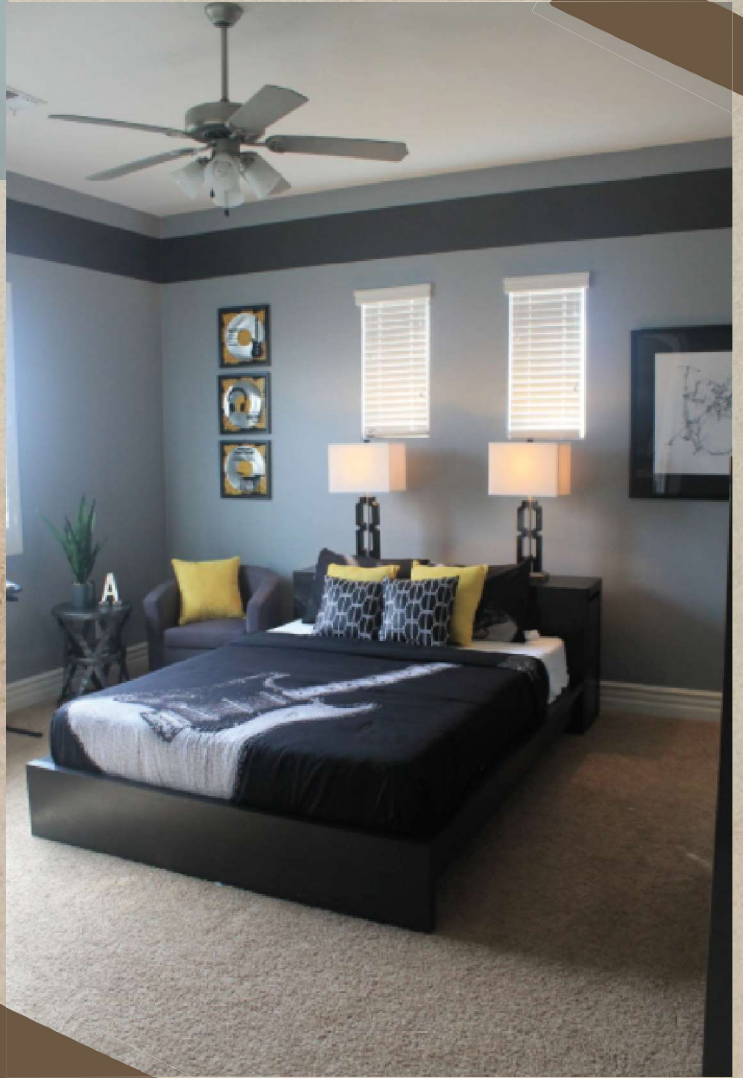
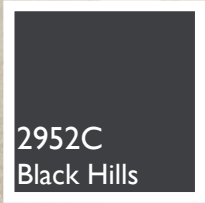
R E C Á M A R A



2958D
Night Moves

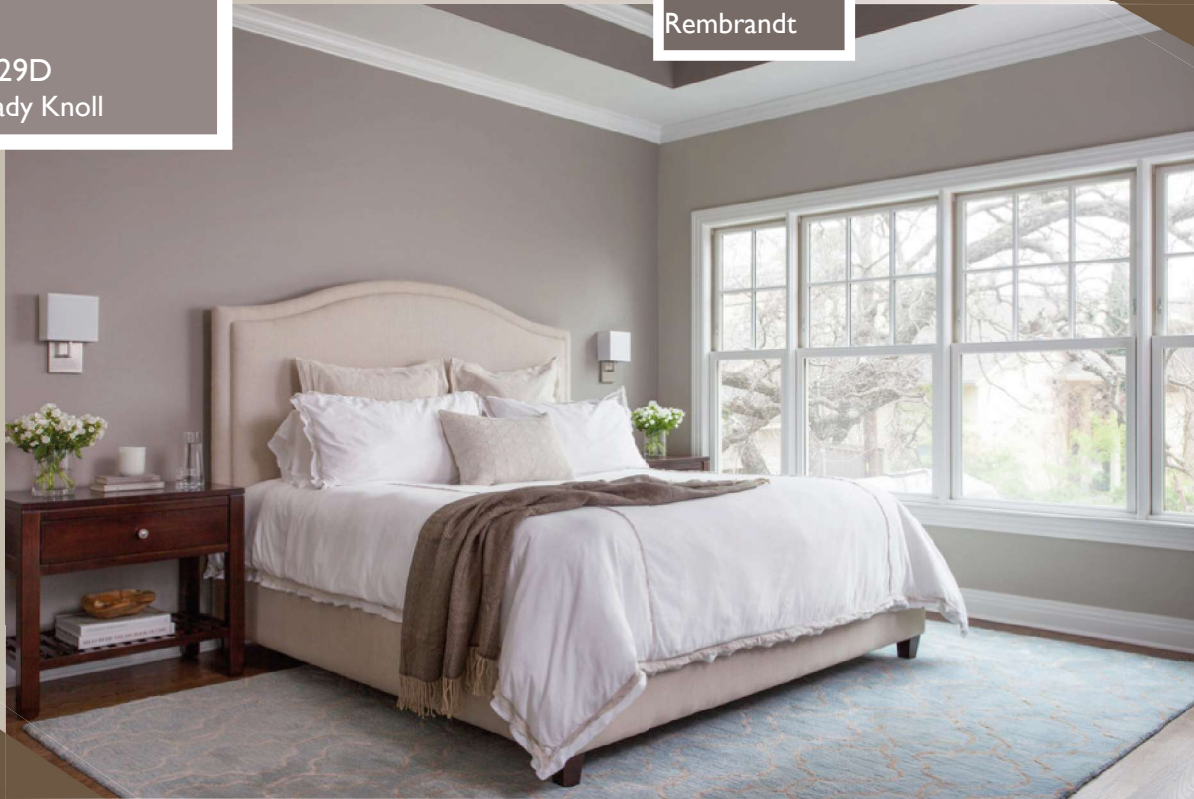


2427C
Midnight Blue



2929D
Shady Knoll

2910C
Rembrandt



2934P
Foam Forest



2707C
Burnished Gold



2688P
Bamboo

2488D
Balsam



2928T
Water Gray

2881D
Pilgrims Hat



2448C
Viking





2532C
Poplar Grove

2649D
Suez



2443P
Ice Castle

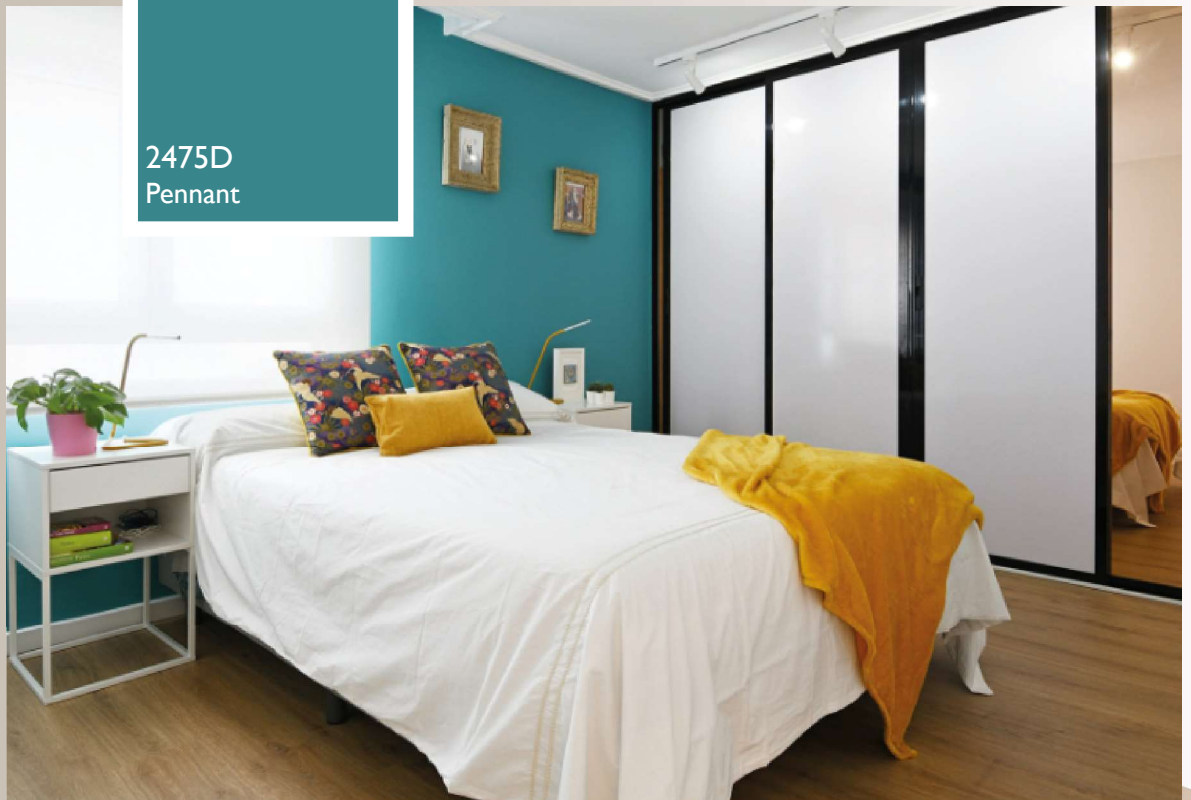


2434C
Loyalty

2392C
Olympian Blue



2475D
Pennant

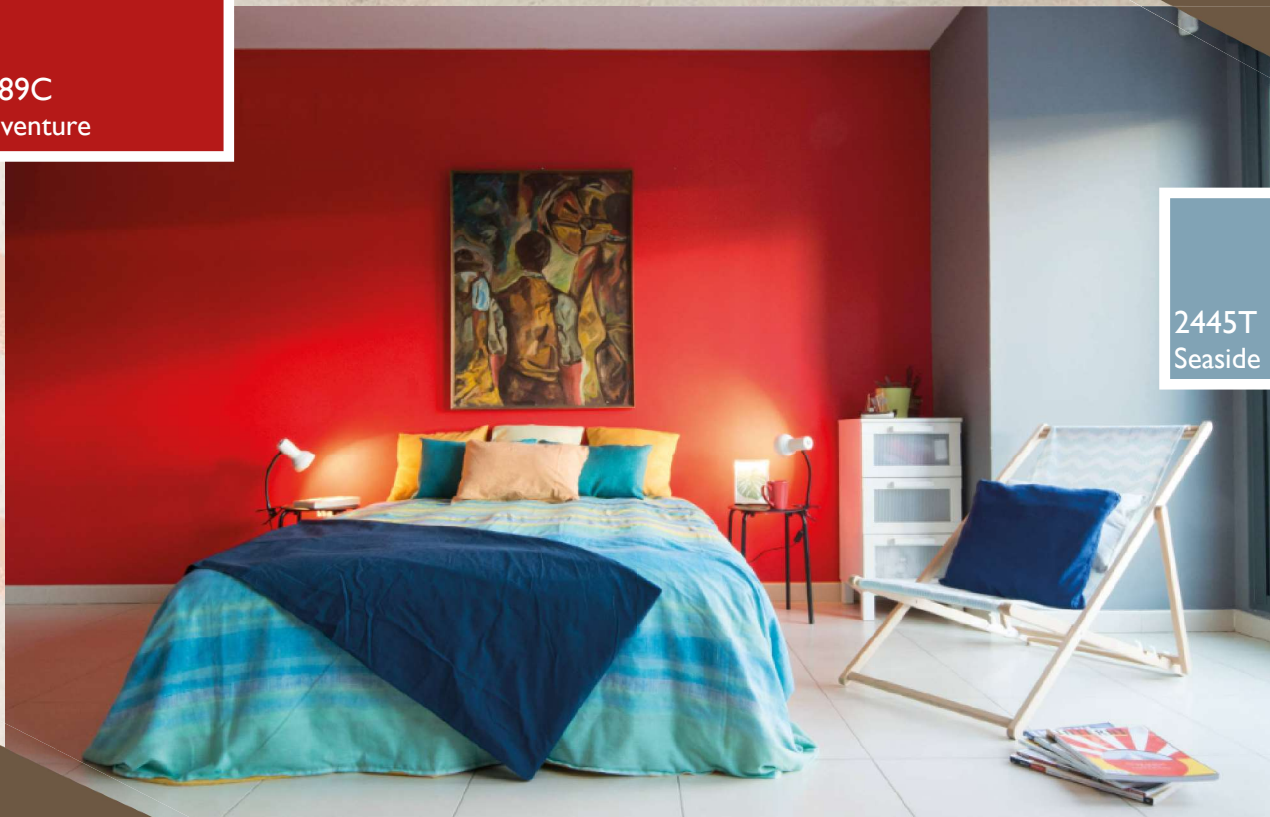


2201T
Laurel Blossom



2807P
Gentle Doe

2189C
Adventure



2445T
Seaside

2623C
Beaumonde



2420C
Thunder Bay

2006D
Lantern Glow





2146D
Red Earth



2973C
Distant Hills



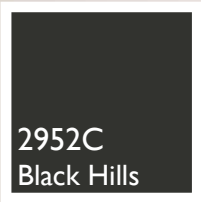
2518C
Colleen's Cote



2413C
Royal Fair



S A L A



2910C
Rembrandt



2688P
Bamboo

2930D
Bay Berry



2868C
Mustang

2384D
Raven Sky



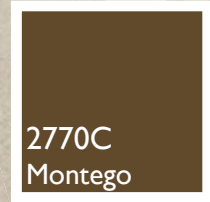
2525C
Hunter Green



2680P
Winter white



2699D
Gold Dust



2770C
Montego



2096D
Mexican Moonlight

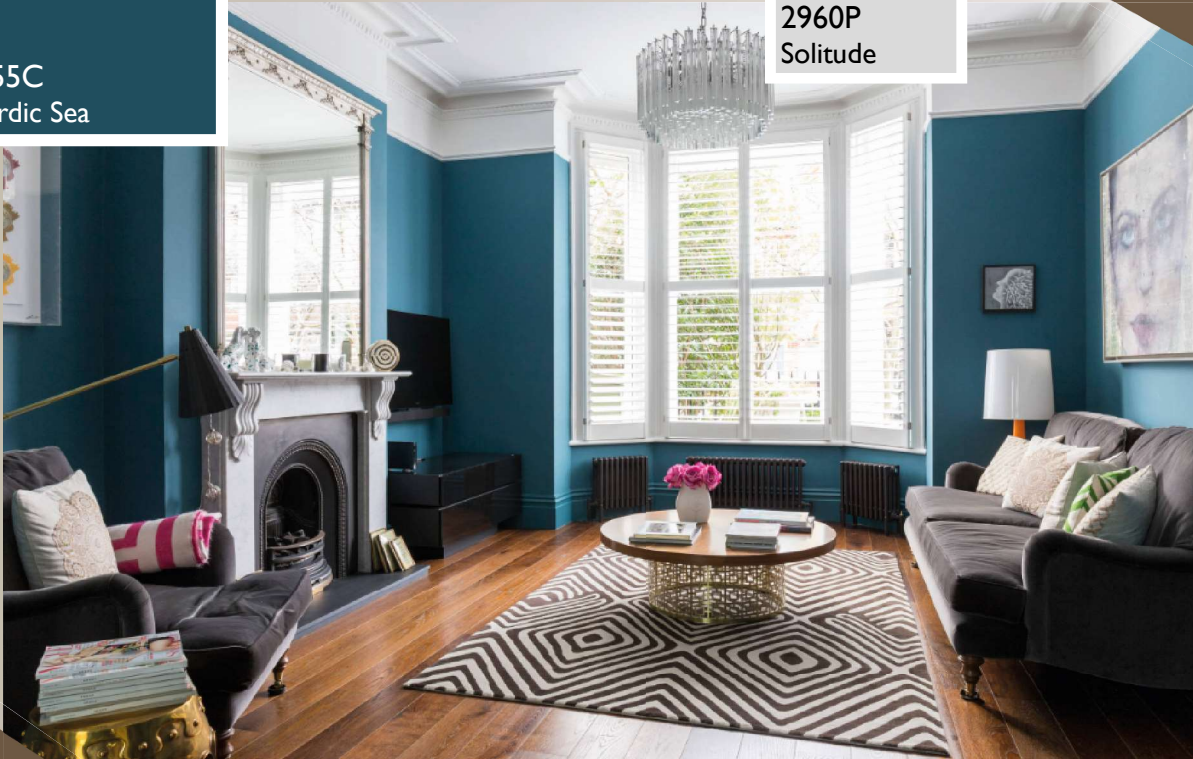


2716P
Indian Sand



2455C
Nordic Sea

2960P
Solitude



2749C
Chicory



2978D
Darlington



2968P
Hazy
Shade

2925P
Warm Olive



2926P
White
Smoke

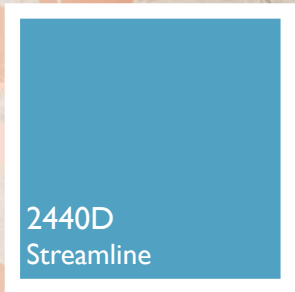
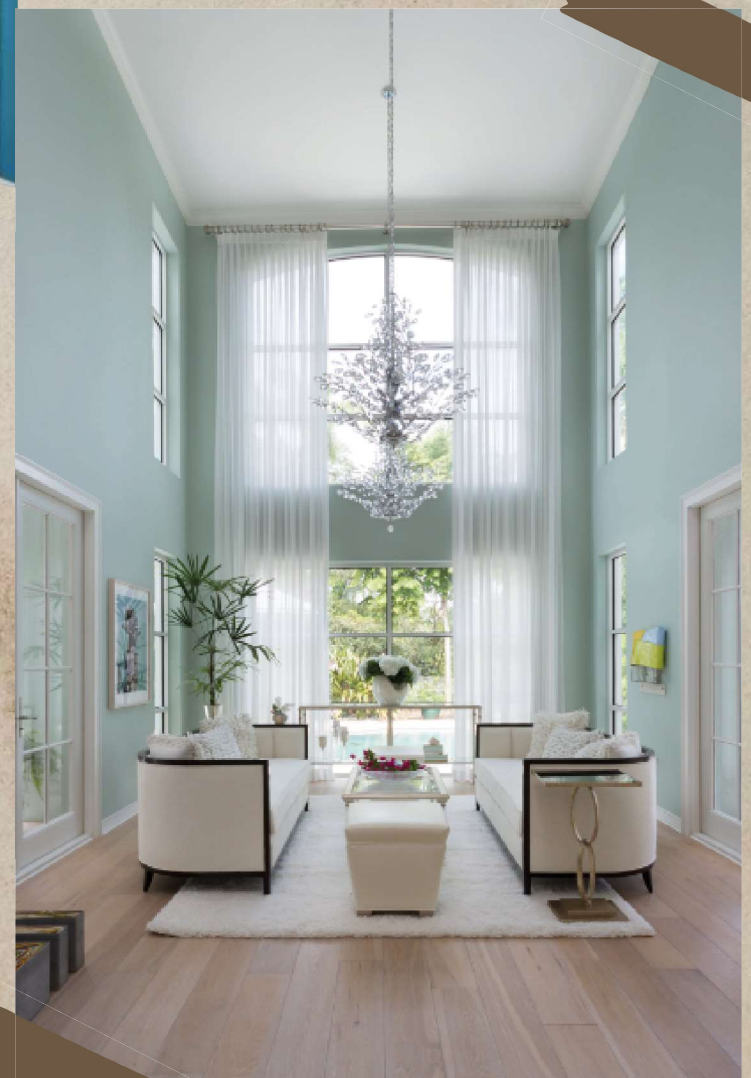
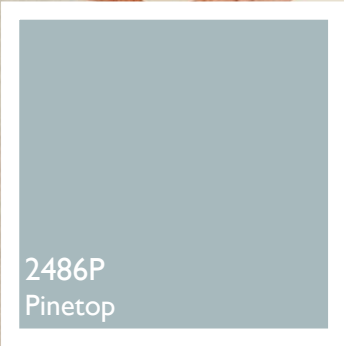
2978D
Darlington

2690T
Yellow Topaz



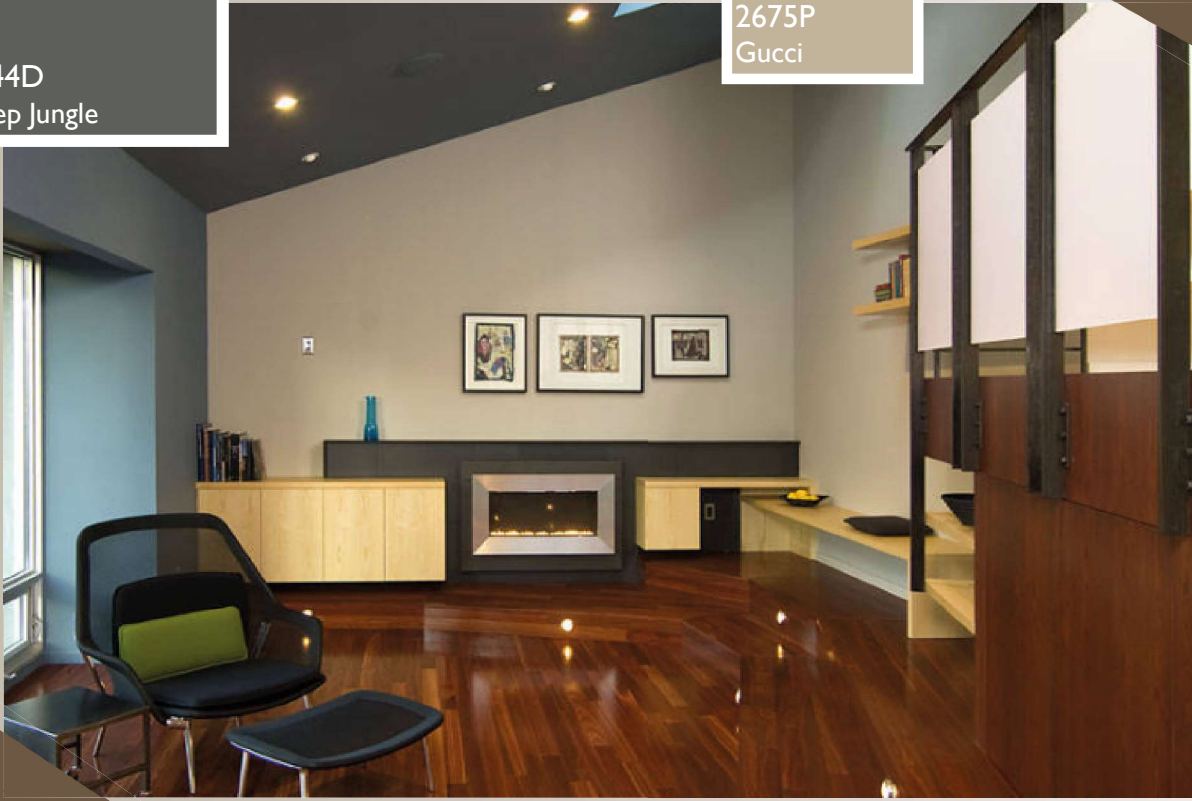
2927P
Inntermittent





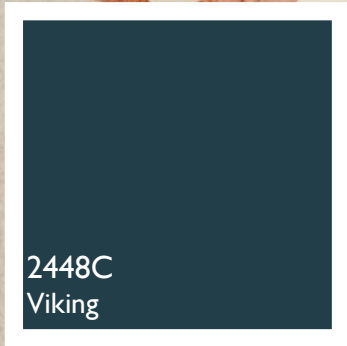
2944D
Deep Jungle

2675P
Gucci



2076D
Great Canyon

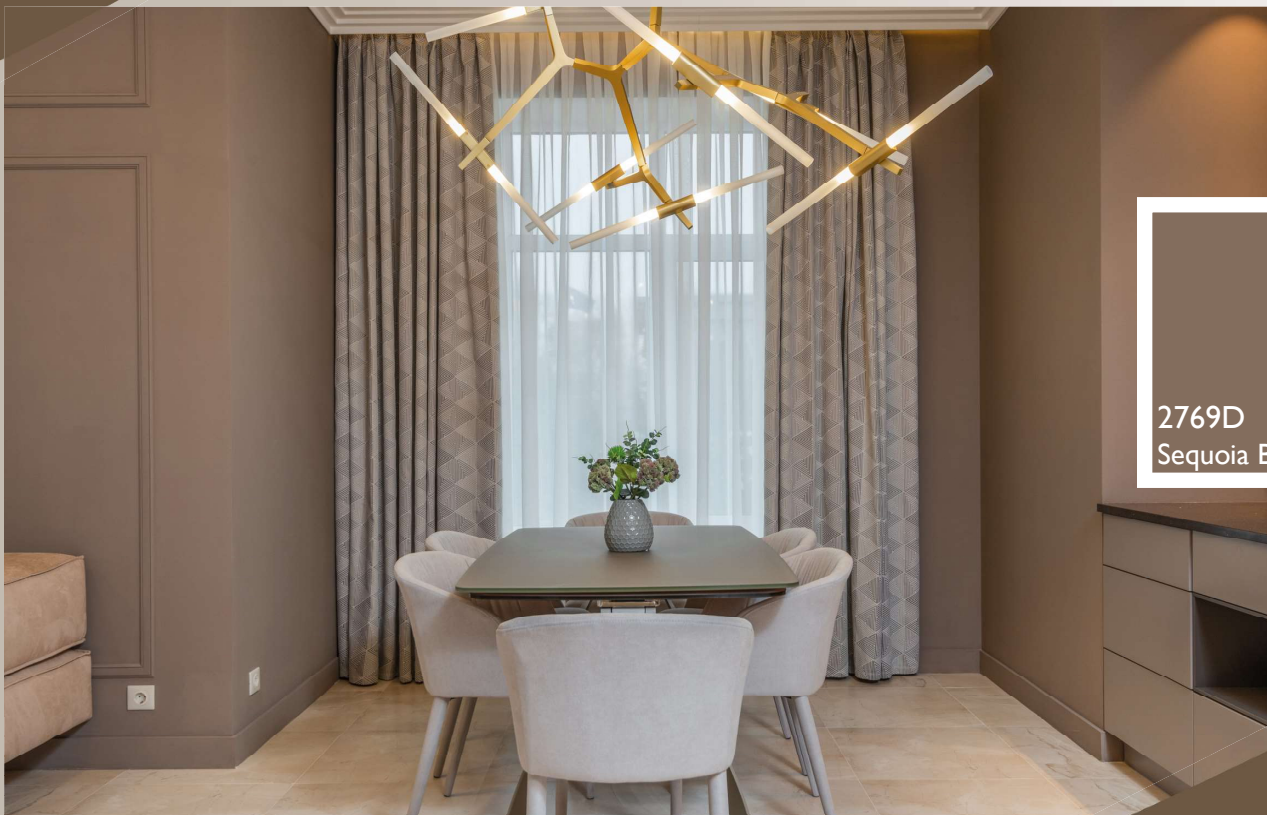




C O M E D O R



2608D
Young Mermaid



2769D
Sequoia Brown

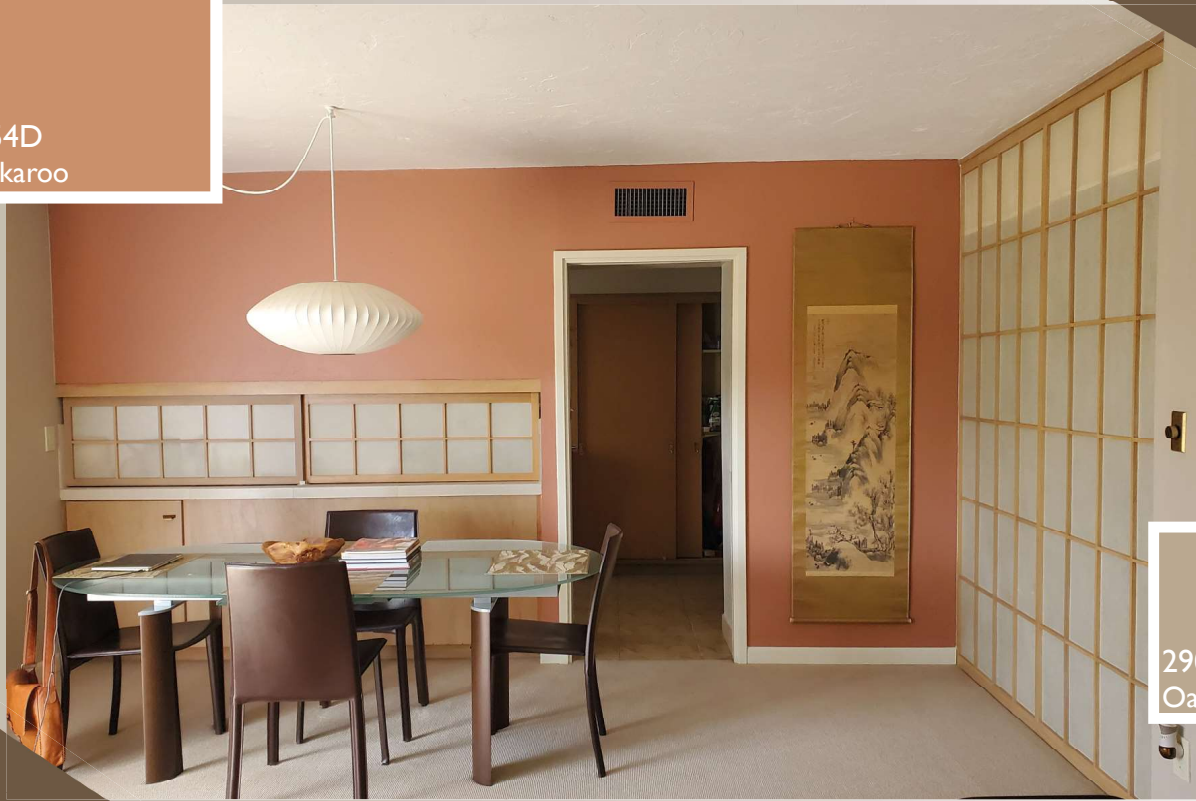
2532C
Poplar Grove

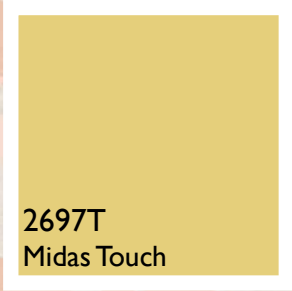


2923D
Seclusion

2927P
Intermittent







2455C
Nordic Sea



2955P
Smoky
Silhouette

2903C
Dried Herb

2747D
Condiment





2112C
Tyler's Truck



2485P
Hampton Court



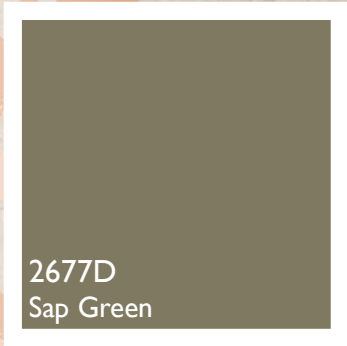
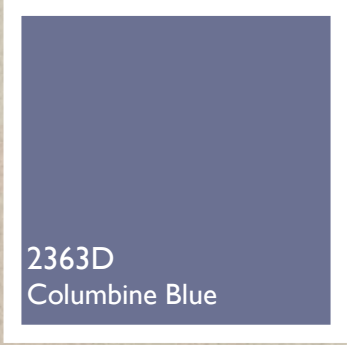
2716P
Indian Sand

2741D
Cattail Brown



2650D
Grecian Olive







2527P
Posey Green



2706D
Golden Fleece



2926P
White Smoke





B A Ñ O



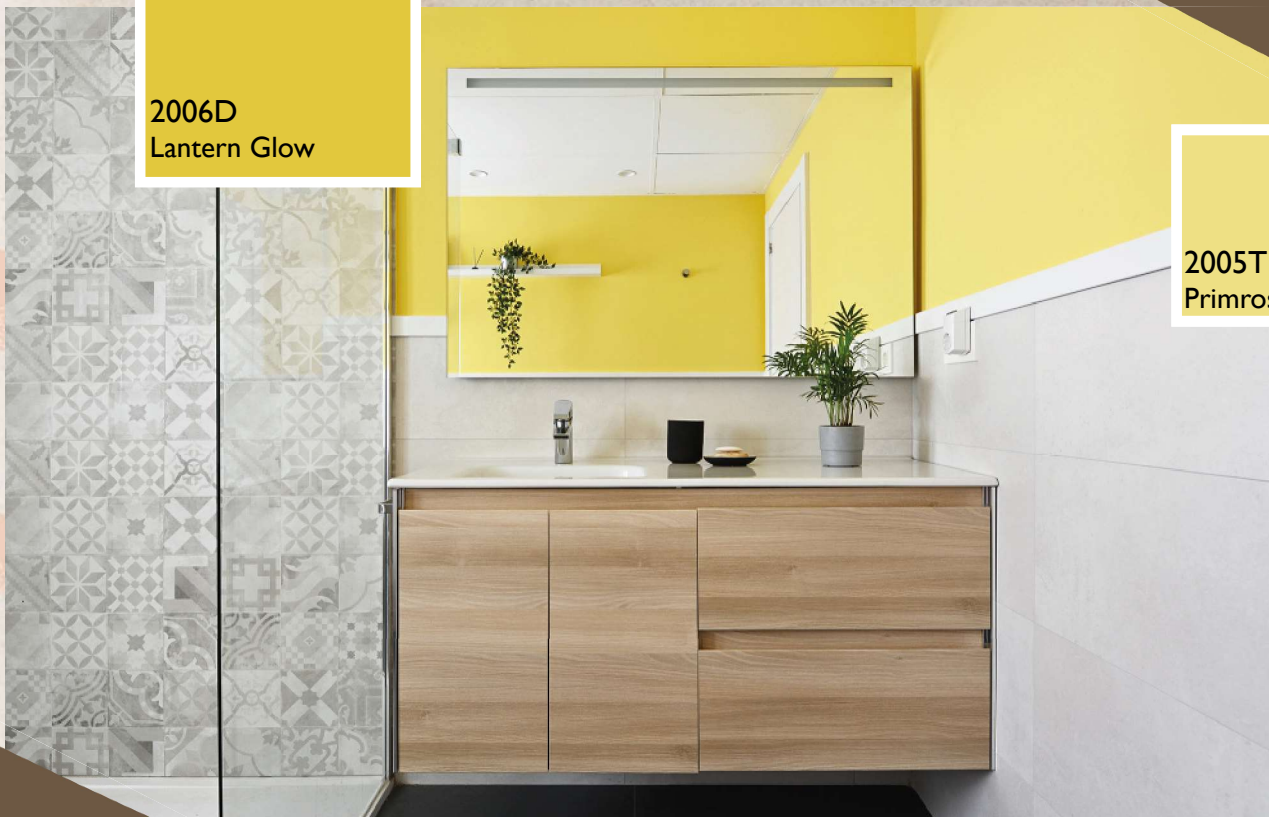
2766P
Expresso Cream



2733T
Hacienda

2006D
Lantern Glow

2005T
Primrose Path



2487T
Pitch Pine



2674P
Seafog

2682T
August Grass





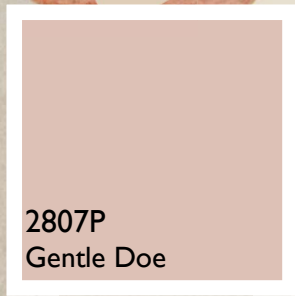


2955P
Smoky
Silhouette

2496D
Zebulon

2603P
Sylvan Green





2807P
Gentle Doe



2889C
Castlegate



2970T
Juneau

ESTUDIO



2420C
Thunder Bay



2716P
Indian Sand

2942T
Sweet Sage



2397D
Abstract



2454D
Cool Lagoon



2725T
Seashore





2882C
Medieval

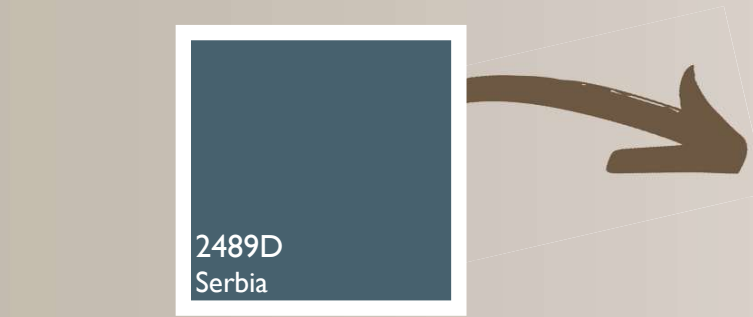


2907T
Bufftone





2525C
Hunter Green



2489D
Serbia



2893T
Concrete





2532C
Poplar Grove



2935T
Yucca



2919P
Silver Screen



F A C H A D A



2949T
Monday

2952C
Blackhills



2573D
Verte

2718T
Morocco Sand



2146D
Red Earth



2425D
Slumber

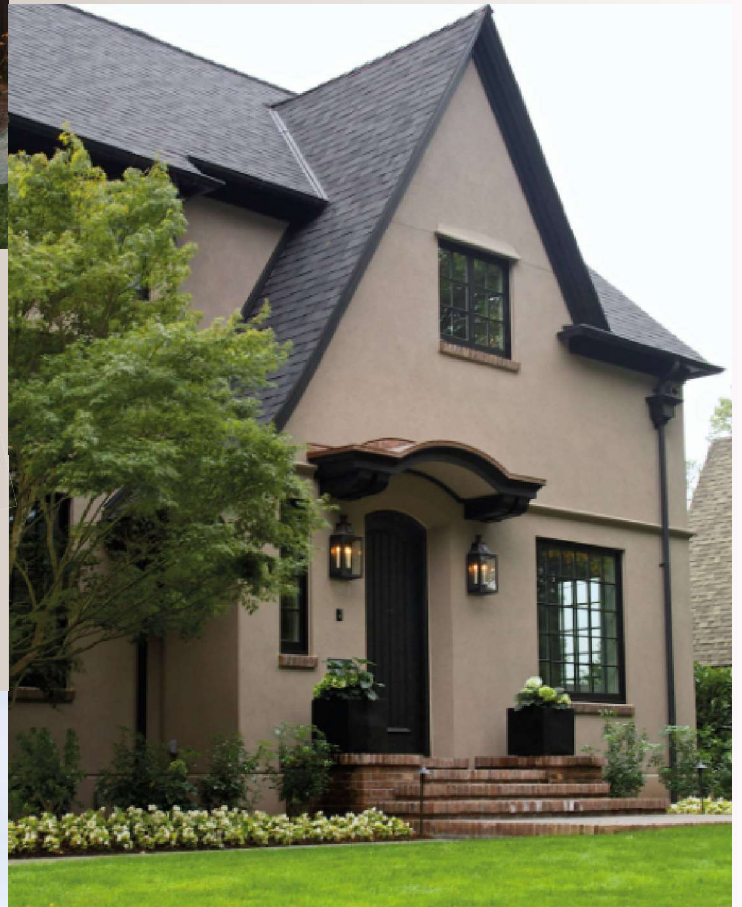
2958D
Night Moves



2195D
Beach Rose







ACCESORIOS

Rodillo 9"



| Largo | Espesor | Superficie |
|-------|---------|---------------|
| 9" | 1 1/4" | Muy rugosas |
| 9" | 1" | Rugosas |
| 9" | 3/4" | Medio rugosas |
| 9" | 3/8" | Lisas |

Charola para rodillo 9"



| Tipo |
|-------------|
| Reforzada |
| Sin reorzar |

Masking tape



| Ancho | Longitud |
|-------|----------|
| 12mm | 50m |
| 18mm | 50m |
| 24mm | 50m |
| 36mm | 50m |

Respuesto para rodillo 9"



| Largo | Espesor | Superficie |
|-------|---------|---------------|
| 9" | 1 1/4" | Muy rugosas |
| 9" | 3/4" | Medio rugosas |
| 9" | 3/8" | Lisas |

Mini rodillo poliéster 4"



| Espesor |
|---------|
| 3/4" |

Lijas



| Grano |
|-------|
| 120 |
| 150 |

Brocha con mango plástico



| Ancho |
|--------|
| 1/2" |
| 1" |
| 1 1/2" |
| 2" |
| 2 1/2" |
| 3" |
| 4" |
| 5" |
| 6" |

Extension para rodillo



| Tipo | Largo |
|-------------|-------|
| Telescópica | 2m |
| Fija | 1.2m |

Mini rodillo esponja 4"



| Espesor |
|---------|
| 3/4" |

Maneral con jaula reforzada 9"



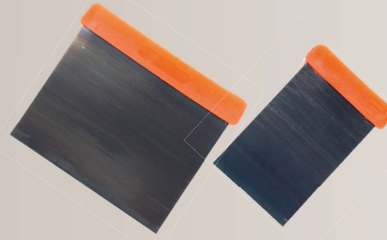
Cuña sin mango



Ancho

2.5"
5"

Cuña con mango



Ancho

2.5"
5"

Plastiprotector



Área Uso

| | |
|------------------|--------|
| 10m ² | Ligero |
| 10m ² | Rudo |
| 15m ² | Ligero |

Espátula corte diagonal



Ancho

3"
4"

Epátula



Ancho

3"
4"

Papel Kraft para enmascarar



Medidas

23cm x 55m
30cm x 55m
15cm x 55m

Espátula limpiador de rodillo



Ancho

2 1/2"

Kit básico para pintar



Incluye:

- 1 Rodillo en cualquiera de las medidas
- 1 Charola sin reforzar
- 1 Brocha 4"

Cepillo para pintar



Tipo de cerdas

Semi-rígido
Suave

Felpa microfibra para rodillo 9"



Cepillo de alambre



Nota: Las marcas de los accesorios ofrecidos, pueden variar de acuerdo a existencias (sin embargo se manejan productos de la misma calidad de los ofertados), es por ello que no se menciona la marca de cada producto. En caso de requerir la marca disponible, preguntar a su asesor de ventas.

SÍGUENOS EN REDES SOCIALES, PARA MANTENERTE EN CONTACTO CON NOSOTROS

ADEMÁS, ENCUENTRA IDEAS, TIPS, ETC.



Escanea el código QR para conectar

HASTA 3 MESES SIN INTERESES

Con tarjetas de crédito participantes.*

SOLUCIONES DE COLOR PARA TUS ESPACIOS



ENCUENTRA
LOS COLORES
PERFECTOS

Tienda física en Cd. Aldama
Calle Rodolfo Fierro No. 72
Col. Francisco Villa
A un costado de la sec. federal No. 40

Contamos con pinturas para interior y exterior de la mejor calidad y rendimiento, lo que buscas para renovar y darle color a tus proyectos, lo encuentras con nosotros. Es hora de pintar y proyectar tu estilo.

Escanea para enviar Whatsapp
6144365943

www.vaztinvi.com



*Pregunta el día de tu compra por las tarjetas de crédito que son válidas para pagar a meses sin intereses.